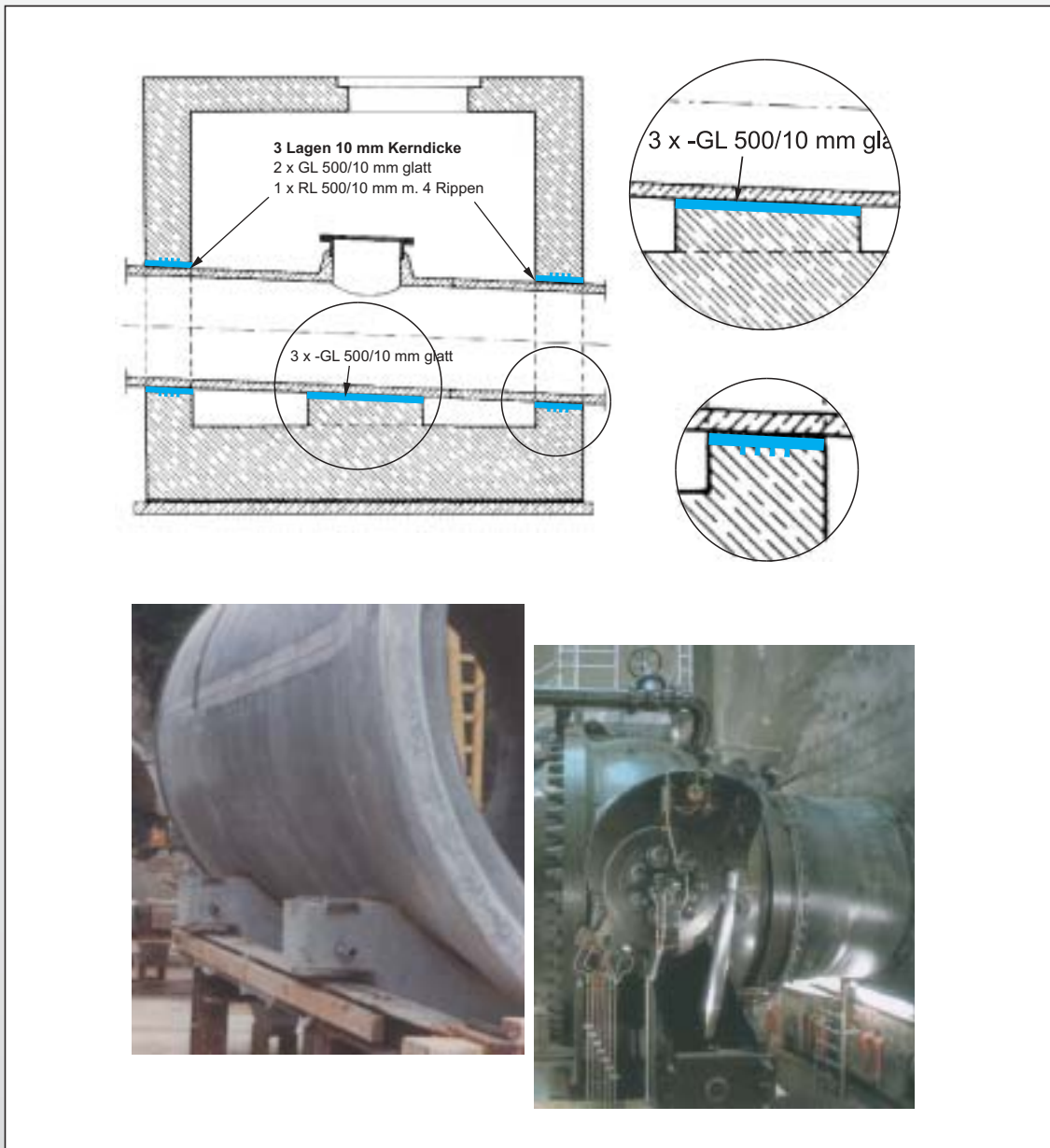


Leschuplast **GLT**[®]

Proizvodi za gradnju u stručnoj prodajnoj mreži



LUCOBIT[®] - BANDAŽE

Za izgradnju cjevovoda i spremnika

Materijal

Bandaže iz proizvodne kuće Leschuplast GLT proizvode se od visoko kvalitetnog LUCOBITA®. Materijal je razvio BASF AG na temelju pozitivnih svojstava umjetnih tvari (polietilen) i bitumena. LUCOBIT® se odlikuje visokom istezljivošću i fleksibilitetom kao i otpornošću na napetost i pucanje pri niskim temperaturama. Ne samo da je otporan na starenje materijala i temperaturu, već je i termostabilan i ne zagađuje okoliš.

Mogućnosti primjene

LUCOBIT® bandaže koriste se za mnogobrojne konstrukcije, pri čemu je potrebno ispuniti sljedeće uvjete:

- **Elastično skladištenje**
- **Zaštita od korozije**
- **Ublažavanje titranja i vibracija**
- **Izolacija od topline i hladnoće**

PRIMJER PRIMJENE:

površinsko skladištenje okruglog spremnika za plin

Za spremanje sabitog i tekućeg plina pod visokim pritiskom pri niskim temperaturama i u velikim jedinicama volumena pogodni su okrugli čelični spremnici.

U području ??polkalotte?? natovarenih na punoj površini pri pojedinim stanjima unutar procesa može doći do stegnuća. To se može minimizirati tako da se zid spremnika obloži slojem LUCOBIT® bandaže. (vidi sliku 1) Takav sloj služi kao dodatna zaštita od korozije i sprečava utjecaje topline i hladnoće pri prelasku iz čeličnog spremnika u prostor skladišta.



Slika 1: Polkalotte okruglog spremnika bandažiranog LUCOBITOM®

PRIMJER PRIMJENE:

zidna brtvenica izložena oštećenjima, postavljanje cjevovoda

Za cjevovode pod zemljom (naftovod, vodovod, plinovod i sl.) iz tehničkih su razloga neophodne betonske sastavnice. (otvori za pražnjenje, prozračivanje, nadzor i sl.) Na području gdje se cjevovod susreće s šahtom moguće je izbjeći prekomjerna oštećenja kao posljedicu promjena temperature kroz zidne brtvenice (vidi naslovnu stranu). Zidne brtvenice izrađene od LUCOBIT® bandaža preuzimaju funkciju brtvljenja za šahte koji se nalaze u području podzemne vode. (bandaže tipa RL500)



Slika 2: Postavljanje betonskih cijevi na profilirane LUCOBIT® bandaže

Alternativa postavljanju cjevovoda u uleknuće pomoću kompaktnih bandaža su profilirane bandaže tipa SL500, koje se u mort bazu postavljaju profilom okrenutim prema dolje. (vidi sliku 2)

PRIMJER PRIMJENE:

kompresabilno postavljanje tlačnih cjevovoda i kućišta turbina

Kod spiralnih kućišta turbina na hidroelektranama (npr. na prijelaznom području kod razvodnih cjevovoda ili kugličnog zasuna; vidi naslovnu stranu) može doći do velikih opterećenja betona. Korištenjem LUCOBIT® bandaža može se znatno umanjiti normalno opterećenje betona te opterećenje uzrokovano napetošću. Ponekad je uklanjanje tog opterećenja moguće putem kompresabilnog postavljanja dijelova pod pritiskom. U tu svrhu se upotrebljavaju profilirane bandaže tipa SL 500 (vidi tablicu s profilima). Kompresabilnost se može povećati tako da se sitno brazdane bandaže postave poprečno tj. pod 90°.

Slika 3 pokazuje spiralu turbine elektrane s akumulacijskim jezerom koja je bandažirana s LUCOBITOM®.



Slika 3: Spirala turbine (prije ugradnje)

PRIMJER PRIMJENE:

izolirani spremnik prekriven zemljom (tankovi za skladištenje)

Slika 4 prikazuje cilindrični skladišni tank za vrijeme procesa oblaganja. Upotreba LUCOBITA® izvodi se kao zaštita od korozije u području donje polovice spremnika pomoću LUCOBIT® bandaža (GL500/5), a u gornjem dijelu će uslijediti upotreba LUCOBIT® sustava za brtvljenje.



Slika 4: Spremnim za skladištenje

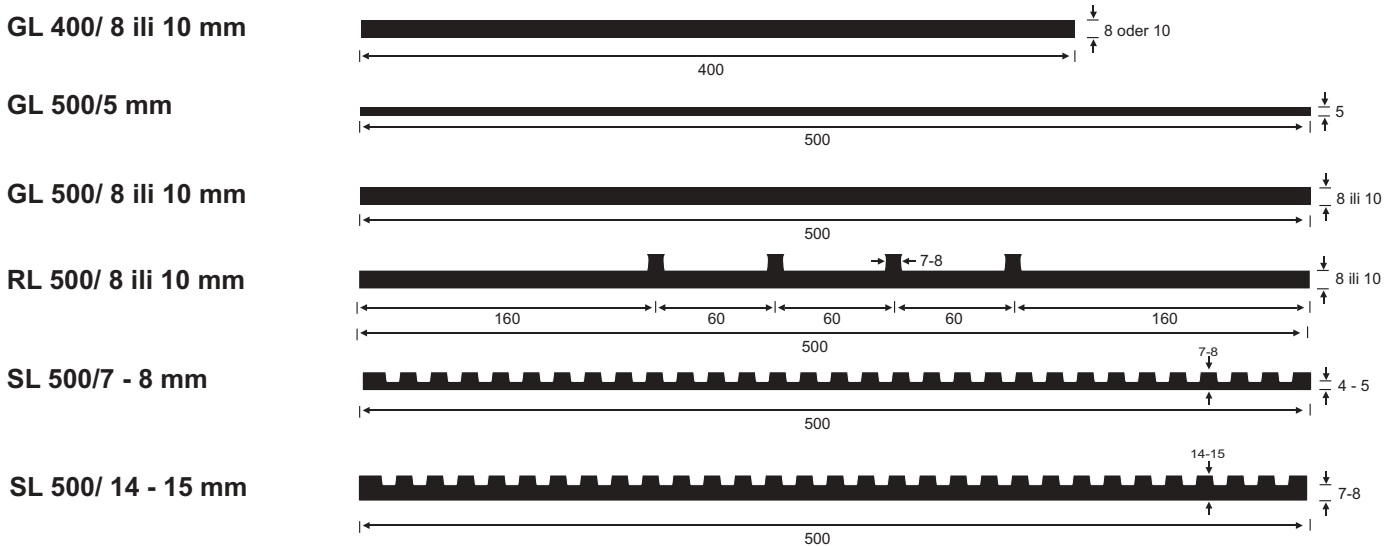
Upotreba LUCOBIT® bandaža na površinama

Za hladno nanošenje bandaža na čelične površine s Expodyharz bazom može se koristiti kontaktno ljepilo na bazi umjetnog kaučuka.

Neobrađene čelične površine potrebno je dva puta na hladno premazati bitumenom zbog boljeg prijanjanja. Zatim može uslijediti premaz vrućeg bitumena, prije nego se na donju stranu počnu nanositi rastopljene bandaže.

LUCOBIT® bandaže mogu se obraditi pomoću struje vrućeg zraka aparata za varenje ili pomoću uređaja za varenje. Potporne fuge između pojedinih namota bandaža potrebno je zatvoriti topljenjem na plinskom plamenu i razmazivanjem plastificirane LUCOBIT® mase.

Profil LUCOBIT® - Bandaža

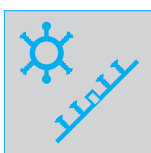


Primjer specifikacije: LUCOBIT bandaže za cjevovode i spremnike, širina ... mm, jačina ... mm, Leschuplast GLT tip ... ili iste vrijednosti ugraditi
Zastupnik: Fugaplast d.o.o. 48331 Gola tel. 048-833-048 fax 048-833-020

Vrijednosti materijala LUBOCIT®

Otpornost na pucanje izbočenih bandaža	> 4	N/mm ²	(DIN 53455)
Istezanje izbočenih bandaža	> 600	%	(DIN 53455)
Modul elasticiteta	15	N/mm ²	(ISO 527)
Otbor na širenje pukotine	60	N/mm	(DIN 53363)
Gustoća	0,97-0,98	g/cm ³	(ISO 1183)
Temperaturni koeficijent istezanja	25-30·10 ⁻⁵	1/K	(DIN 53752)
Čvrstoća	74	Shore A	(DIN 53505)

Svi podaci u ovom prospektu su opisi proizvoda. Oni predstavljaju općenite upute na temelju našeg iskustva i nisu povezane s konkretnim slučajevima primjene te ne oslobađaju korisnika obaveze vlastitog testiranja i provjeravanja.



Trake za brtvljenje fuga

- X Trake za fuge
- X Brtvene cijevi
- X Brizgana plastika
- X Brtvljenje izvora vode



Klizna tehnika i tehnika ležajeva

- X Klizne folije
- X Ležajevi od elastomera
- X Ležajevi za zvučnu izolaciju
- X Klizni ležajevi